

microwave
MIRE V

마이크로웨이브 테크놀로지 , 극초단파로 설계된 탄력 라인

미래브 제안서

NINEONE TECH

본 기기는 의료기기 아닌 미용기기입니다.

NINEONE TECH

MIRE V

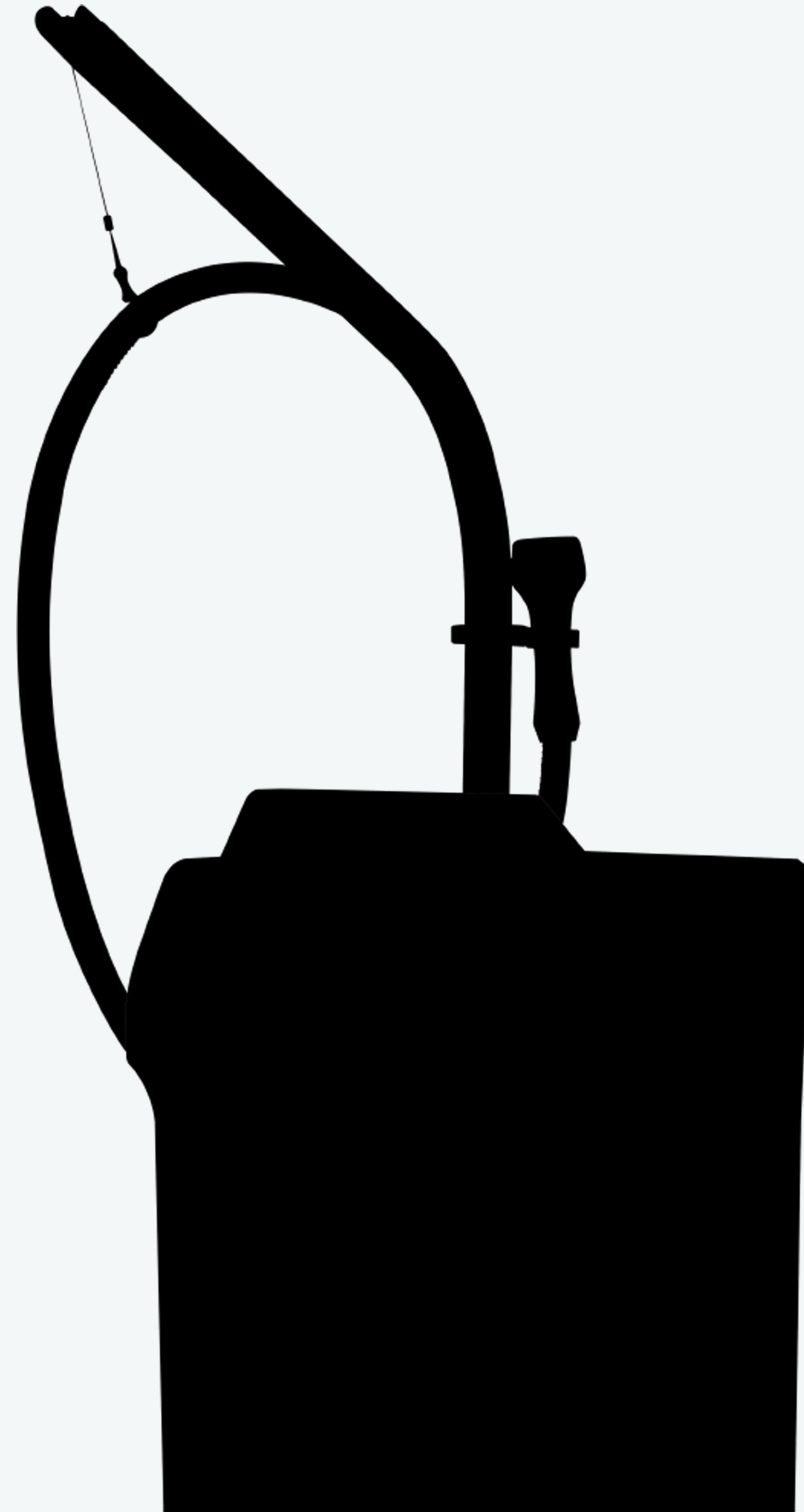
미레브

약 2.45GHz의 초단파(Microwave) 극초단파 기술을 적용한 새로운 방식으로, 피부 탄력 케어에 도움을 줄 수 있는 에너지를 보다 깊숙이 전달합니다.

이 기술은 기존의 고주파나 하이푸를 대신하는 극초단파를 활용한 신개념 케어 방식으로, 표피에서의 손실을 줄이고 진피층에 열감을 집중적으로 유도하여 표면 자극을 최소화한 케어가 가능하도록 설계되었습니다. 필요한 부위에만 선택적으로 작용하기 때문에, 부담감 없이 피부 컨디션을 가꿔주는 데 효과적입니다.

Using a new method that applies microwave ultra-high frequency technology at approximately 2.45GHz, energy is delivered more deeply to support skin elasticity care.

This energy is designed to reduce surface loss and direct heat to the dermis layer, enabling care with minimal surface irritation. It acts selectively only on the necessary areas, making it an effective and gentle solution for improving skin condition.



본 기기는 의료기기 아닌 미용기기입니다.



Microwave?

마이크로웨이브란 ?

마이크로웨이브(Microwave)는 약 2.45GHz의 특정 주파수를 활용한 에너지 기술로, 피부 속에 '보이지 않는 열감'을 유도하여 깊숙이 작용하는 것이 특징입니다. 피부 속 수분 분자를 진동시켜 피하지방층까지 열을 보다 집중적으로 전달하며, 묵직한 바디 라인 고민에도 도움을 줍니다.

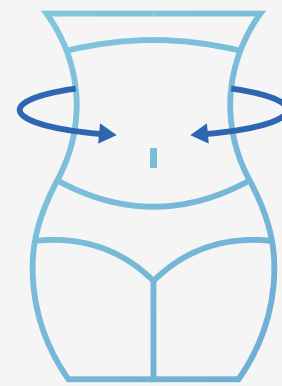
기존 고주파(RF)나 초음파(HIFU)보다 더 깊고 넓은 범위에 작용하며, 표면 자극을 줄이고 속의 열감을 유지함으로써 고민 부위 집중 케어에 도움을 줄 수 있도록 설계되었습니다.

Microwave is an energy technology that utilizes a specific frequency of approximately 2.45GHz, characterized by inducing "invisible heat" deep within the skin. It vibrates water molecules in the skin to deliver heat more intensively to the subcutaneous fat layer, helping with concerns over heavy body lines.

Compared to traditional RF or ultrasound (HIFU), it works deeper and across a broader area, using a method that reduces surface stimulation and gently warms the skin from within.

With just one handpiece, treat from face to body all at once!

핸드피스 하나로 **얼굴부터 바디까지 한 번에 !**



BODY CARE

극초단파 에너지가 피부 깊숙이 전달되어, **바디라인의 지방 고민과 울퉁불퉁한 췌잎에 효과적입니다.** 늘어짐이 느껴지는 피부를 **속부터 탄탄하게 가꿔 바디라인을 정돈하고,** 자극이나 회복 부담 없이 **부드럽게 바디 컨디션을 정돈하는데 효과적입니다.**

Ultra-microwave energy penetrates deep into the skin, effectively addressing concerns about body fat and uneven skin texture. It strengthens sagging skin from within to refine body contours and is effective in gently improving body condition without irritation or recovery burden.



FACE CARE

진피층에 작용한 에너지가 **콜라겐 탄력감을 높여주며** 흐트러진 인상을 자연스럽게 정돈하는데 도움을 줍니다. 피부 속 깊은 곳에서부터 따뜻하게 작용해 피부에도 자극 없이 사용할 수 있으며, **또렷하고 생기 있는 인상을 연출할 수 있습니다.**

The energy acting on the dermis layer enhances collagen elasticity, helping to naturally refine a disorganized appearance. It works warmly from deep within the skin, allowing for use without irritation, and creates a clearer and more vibrant look.

Without burden, firm from within! An energy solution that reaches deep into the skin!

부담 없이, 속부터 탄탄하게!

피부 속까지 전해지는 에너지 솔루션!

극초단파는 피부 깊숙이 열을 전달해 작용하는 비침습 에너지 기술입니다.

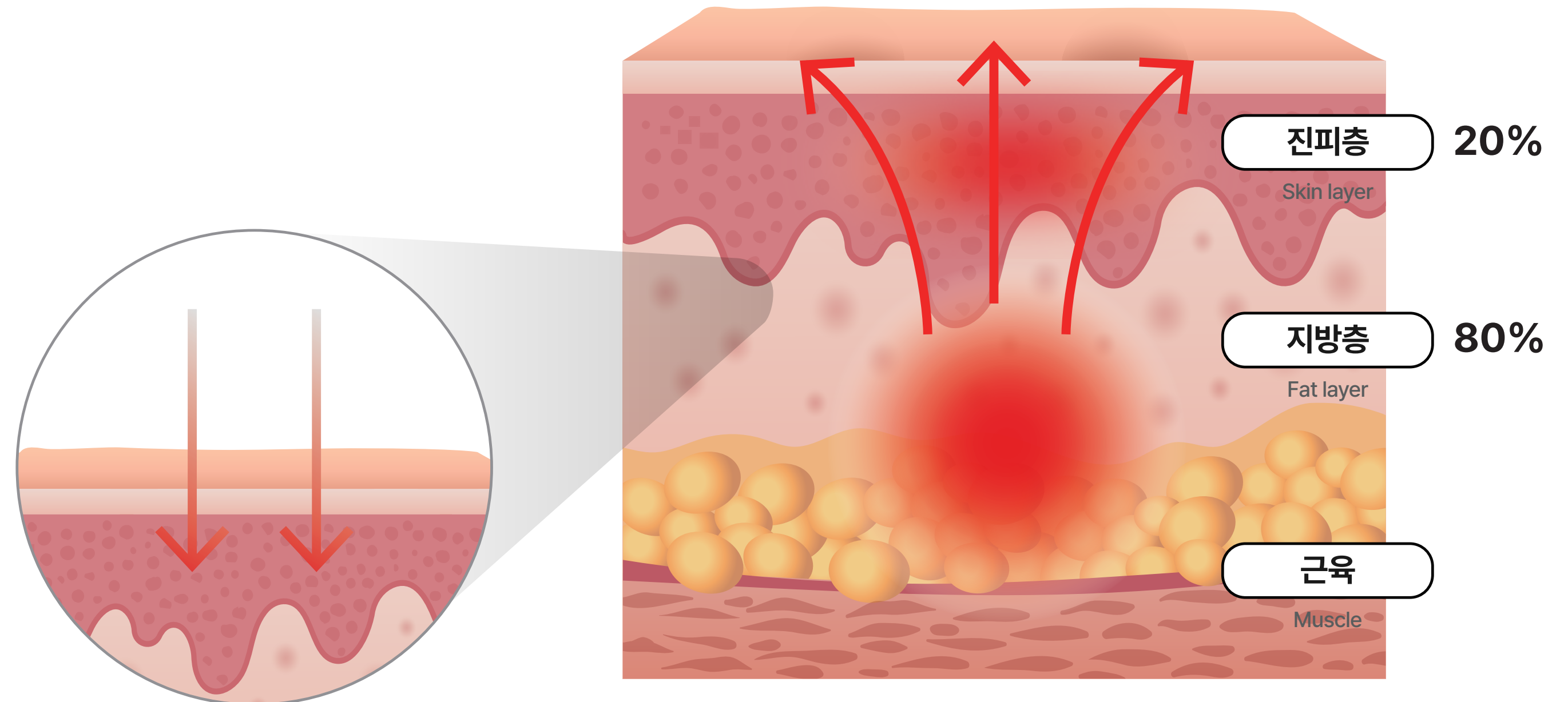
피부 속 수분 분자에 열을 유도해 표면 자극은 줄이고, 깊은 층까지 집중 작용하는 것이 특징입니다.

이때 발생한 에너지의 약 80%는 피하지방층까지 전달되어 컨디션 케어에 도움을 주고, 나머지 20%는 진피층에 도달해 피부를 보다 탄탄하고 매끄럽게 가꿔주는 데 효과적입니다.

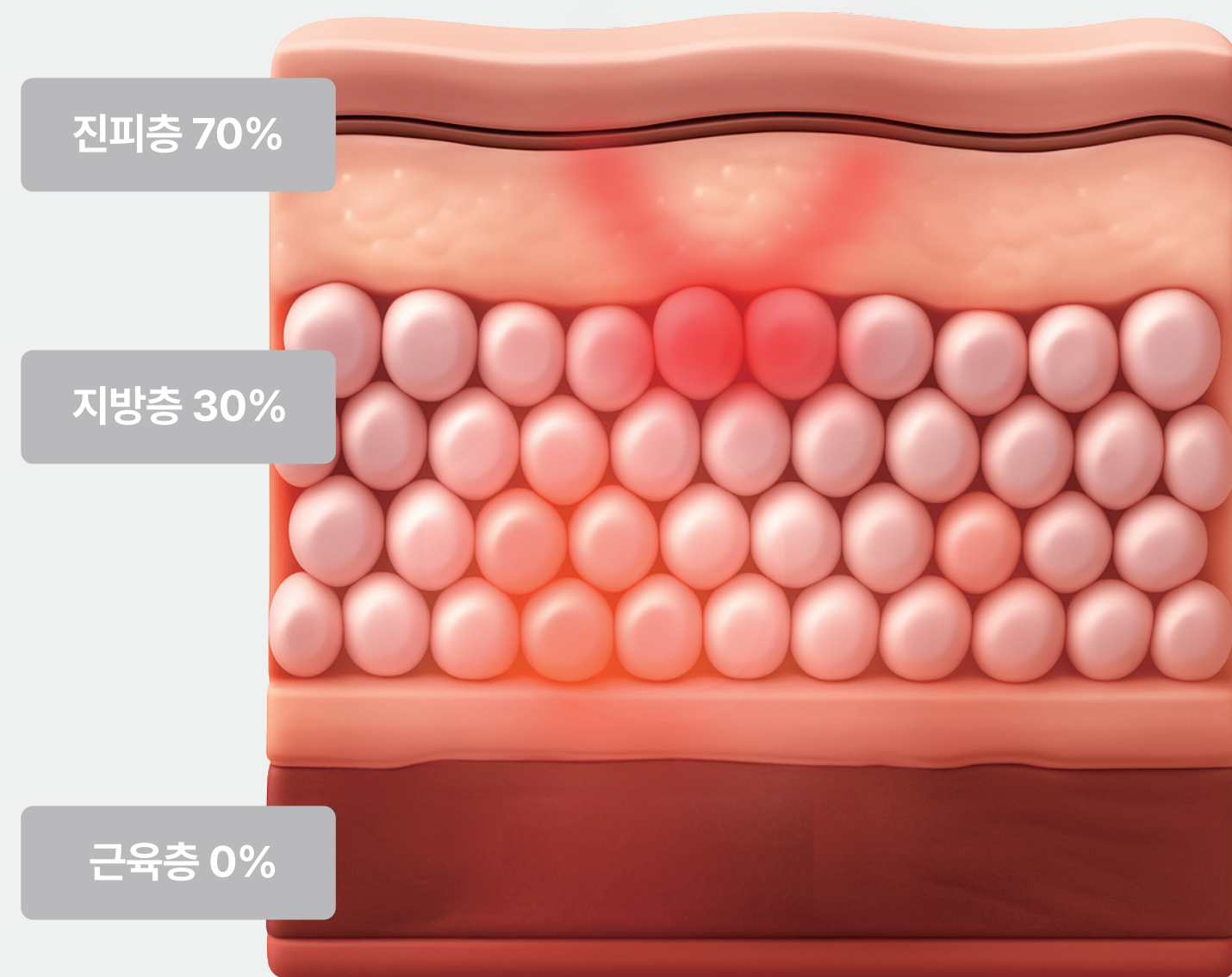
Ultra-microwave is a non-invasive energy technology that delivers heat deep into the skin. It induces heat in water molecules within the skin, minimizing surface irritation while acting intensively on deeper layers.

Approximately 80% of the generated energy is delivered to the subcutaneous fat layer, helping with body conditioning, while the remaining 20% reaches the dermis, effectively firming and smoothing the skin.

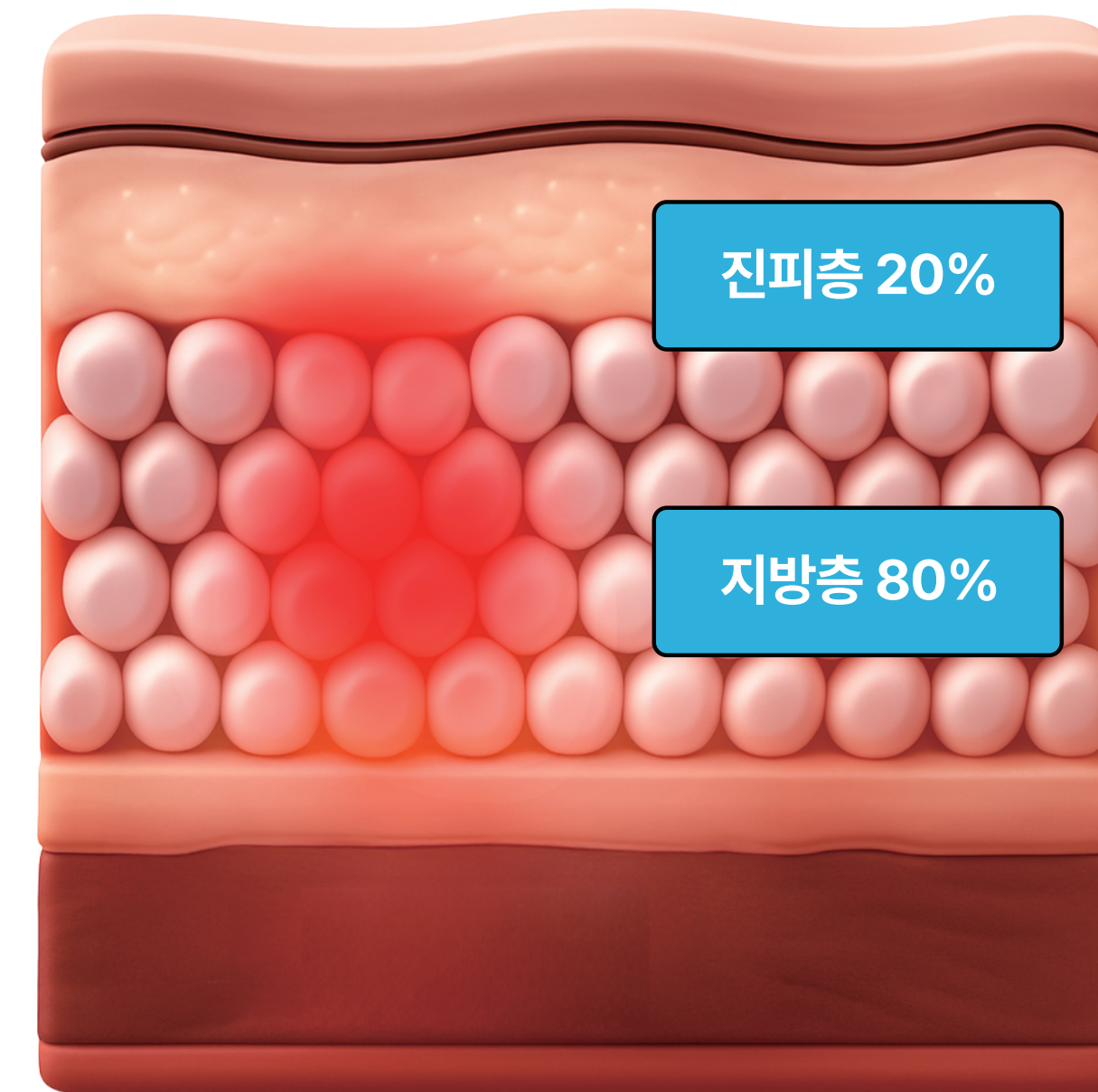
일반적인 고주파 장비는 에너지 전달에 한계가 있어,
깊은 층까지 도달하기 어려움



RF



MIRE V



미레브는 주변 피부에 부담을 주지 않고 깊숙이 에너지를 전달할 수 있습니다.
에너지의 20%만이 진피에 도달하고 나머지 80%는 지방에 침투되는데
이때 생성된 열이 탄력 있는 젊은 콜라겐 세포를 생성하며 지방 세포의 분해를 유도합니다.

It can deliver energy deeply without burdening the surrounding skin. Only 20% of the energy reaches the dermis, and the other 80% penetrates the fat. At this time, the generated heat produces elastic young collagen cells and induces the degradation of fat cells.

You don't have to change parts at once, but you also clean up your face and body at once

부위마다 바꿀 필요 없이, **얼굴 + 바디도 한 번에 정돈**

MIRE V



비침습적 방식

자연스러운 탄력 및 라인 셰이핑 효과

Natural elasticity and line shaping effect

최신 기술 적용

극초단파 기반의 피부 타이팅 효과 및 컨투어링

Microwave-based skin tightening effect and contouring

짧은 관리 시간

10~30분 내외로 진행

It takes about 10 to 30 minutes

일상생활 지장 없음

관리 직후 바로 일상 복귀 가능

Return to daily life immediately after management

즉각적 효과

직후 라인 셰이핑 & 타이팅 효과 체감 가능

Immediately afterwards, you can experience line shaping and tightening effects

지속적 개선

콜라겐 리모델링을 통한 시간 경과에 따른 효과 증대

Collagen remodeling increases effectiveness over time

페이스 밸런스 케어

흐트러진 얼굴 라인을 자연스럽게
정돈하여, 또렷한 인상 연출

Naturally refine a distorted facial line
for a clearer impression



피부 컨디션 케어

콜라겐과 바디라인 케어를 위한
고밀도 마이크로파 탄력 에너지

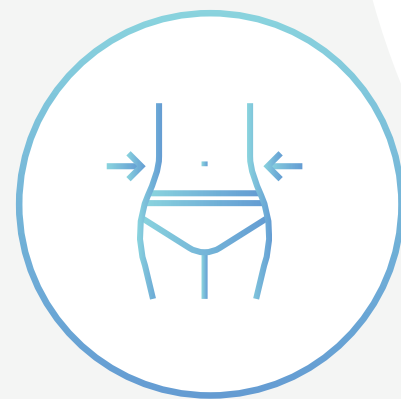
High-density microwave firming energy
for collagen and body line care



바디 볼륨 정돈

울퉁불퉁한 바디결을 매끄럽게 다듬어
탄력 있는 바디 실루엣 연출

Smooth out uneven body texture to
create a firm and toned body silhouette



피부 리모델링

콜라겐 케어에 도움을 주는 에너지가
피부결까지 매끄럽게, 탄탄한 인상으로

Energy that supports collagen care smooths
skin texture for a firm and defined look



microwave
MIRE V

극초단파 마이크로웨이브

이런분들께 좋습니다.

Mire v is recommended for these people.



통증에 예민해 관리가 부담스러우셨던 분들

*For those who are sensitive to pain and found treatments burdensome



중요한 일정을 앞두고
자연스럽고 또렷한 인상을 원하시는 분

*For those who want a natural and defined look before an important event



피부 탄력감과 바디라인 정돈 효과를 함께 기대하시는 분

*For those seeking both improved skin elasticity and body contouring effects



바디라인 집중 관리를 병행하고 싶은 분

*For those who want to combine focused body contouring care



페이스 & 바디 밸런스를 동시에 케어하고 싶은 분

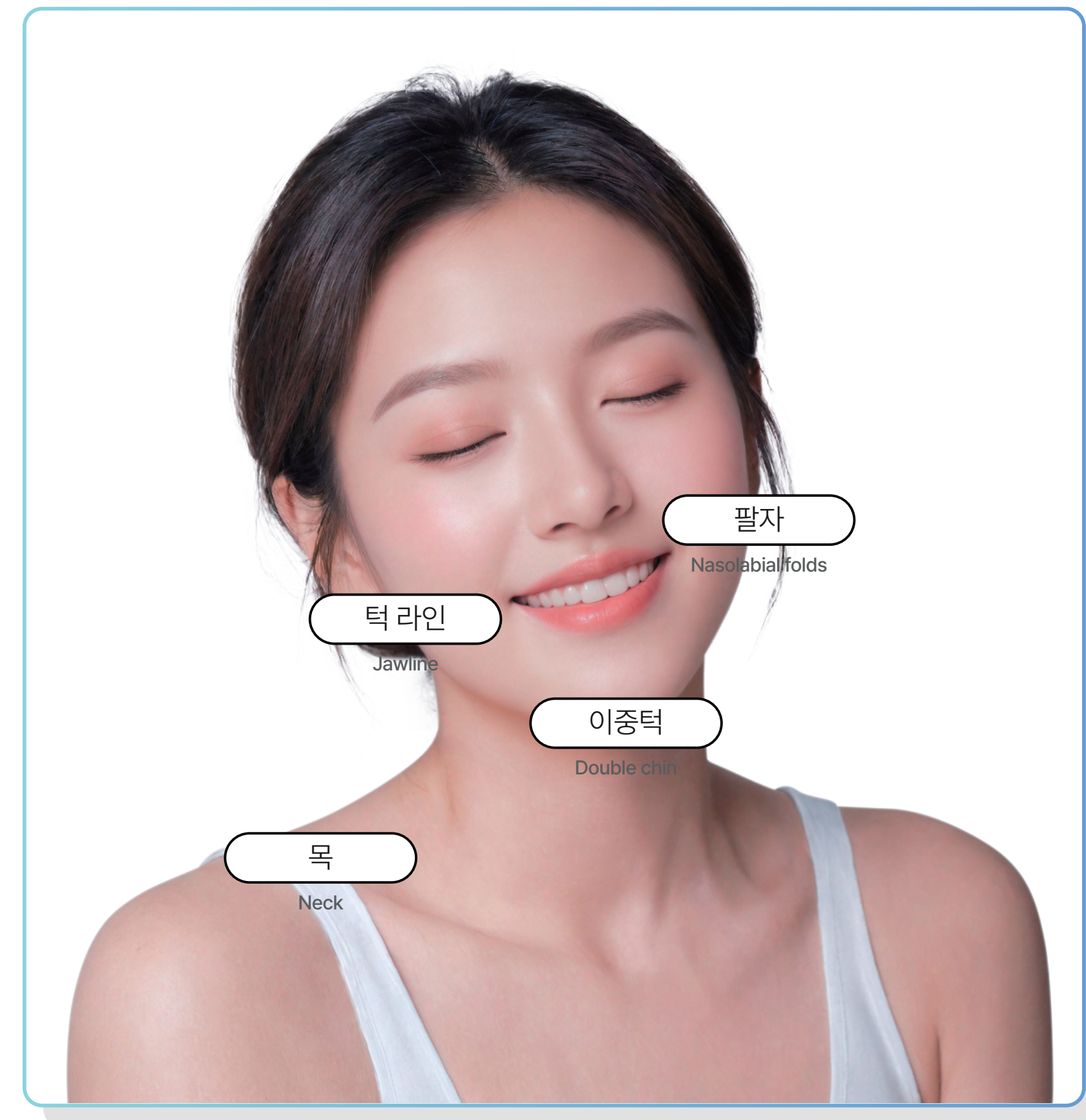
*For those who want to care for both face and body balance at the same time



관리 후 바로 일상 생활에 복귀가 필요한 분

*For those who need to return to daily life immediately after treatment

MIRE V 추천 부위



주의사항

Caution

01. 붉은기와 열감을 동반한 홍조가 일시적으로 나타날 수 있습니다.
Temporary redness accompanied by warmth and flushing may occur.
02. 시술 후에는 따뜻한 느낌을 지속시켜 주어야 효과가 더 좋기 때문에 미온수로 세안하시는 것을 추천드립니다.
After the procedure, it's best to maintain the warm sensation, so wash your face with lukewarm water.
03. 당일 음주와 격한 운동은 피해주세요.
Please avoid alcohol consumption and intense exercise on the same day.
04. 시술 부위가 건조해질 수 있으므로 충분한 보습 관리가 필요합니다.
The treated area may become dry, so adequate moisturizing care is necessary.
05. 피부의 상태에 따라 강도, 사용 시간을 다르게 적용해 사용하시기 바랍니다.
Please adjust the intensity and usage time according to your skin condition.
06. 핸드피스를 움직이지 않는 상태로 한 부위에 머무르면 온도 상승으로 인해 열감이 느껴질 수 있습니다.
다른 부위로 이동한 후, 빠르게 러빙해서 사용하시기 바랍니다.
If the handpiece stays in one spot without moving, a sensation of heat may occur. Please use it while keeping it in motion.

NINEONE TECH

BEFORE & AFTER

미레브로 경험해보세요 !



옆라인 (15만줄)
출처 : 티알코스메디텍



옆라인 (35만줄)
출처 : 티알코스메디텍

NINEONE TECH

BEFORE & AFTER

미레브로 경험해보세요 !



BEFORE

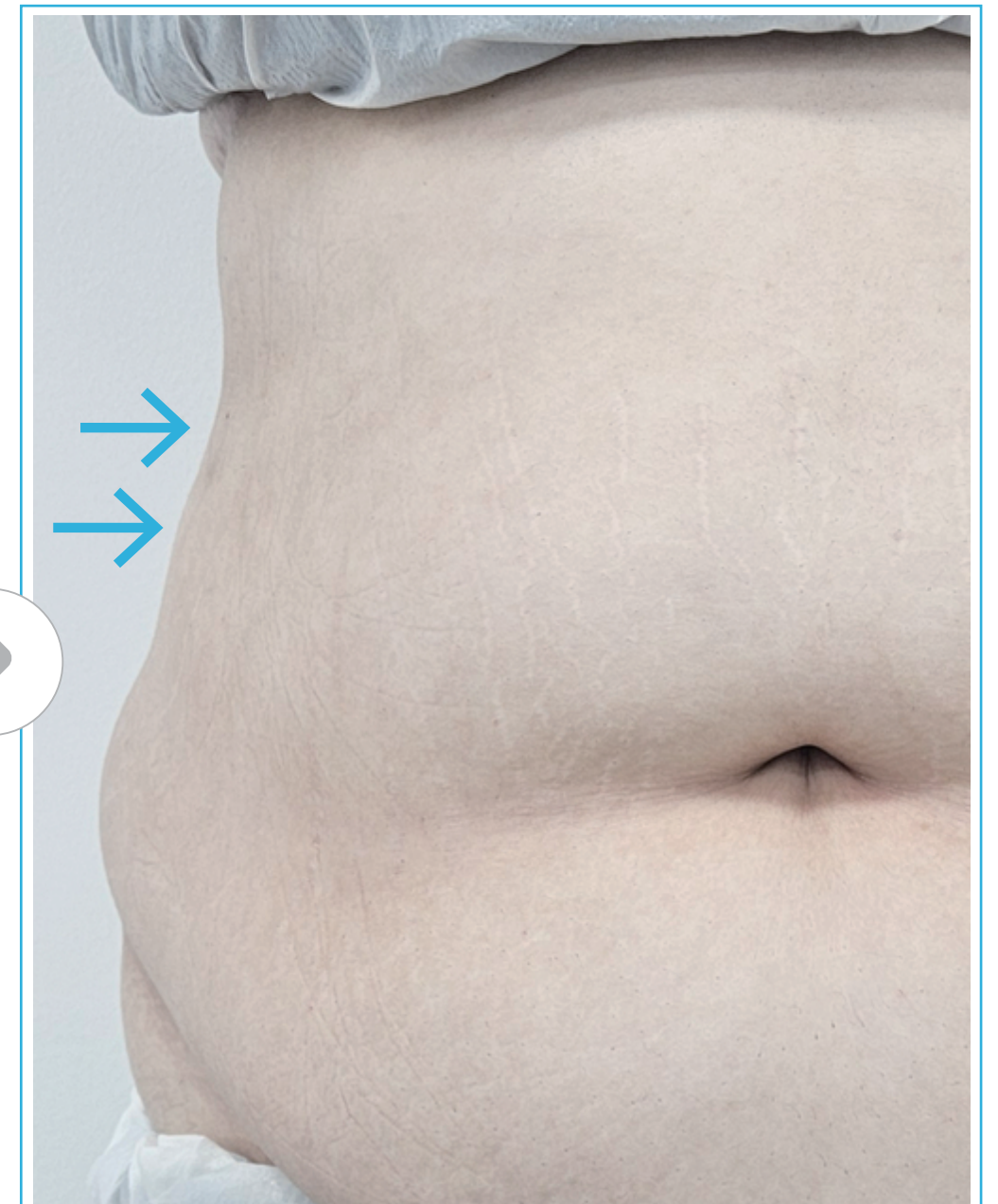


AFTER

등, 옆라인, 복부 (40만줄) _ 2회차
출처 : 티알코스메디텍



BEFORE



AFTER

등, 옆라인, 복부 (40만줄) _ 2회차
출처 : 티알코스메디텍

NINEONE TECH

BEFORE & AFTER

미레브로 경험해보세요 !



얼굴 (5만줄)
출처 : 티알코스메디텍

Thank You



지사 & 교육 문의

010 7340 9143

Web

www.91tech.kr

장비 & 교육 문의

010 7658 6997

E-mail

nineone-tech@naver.com